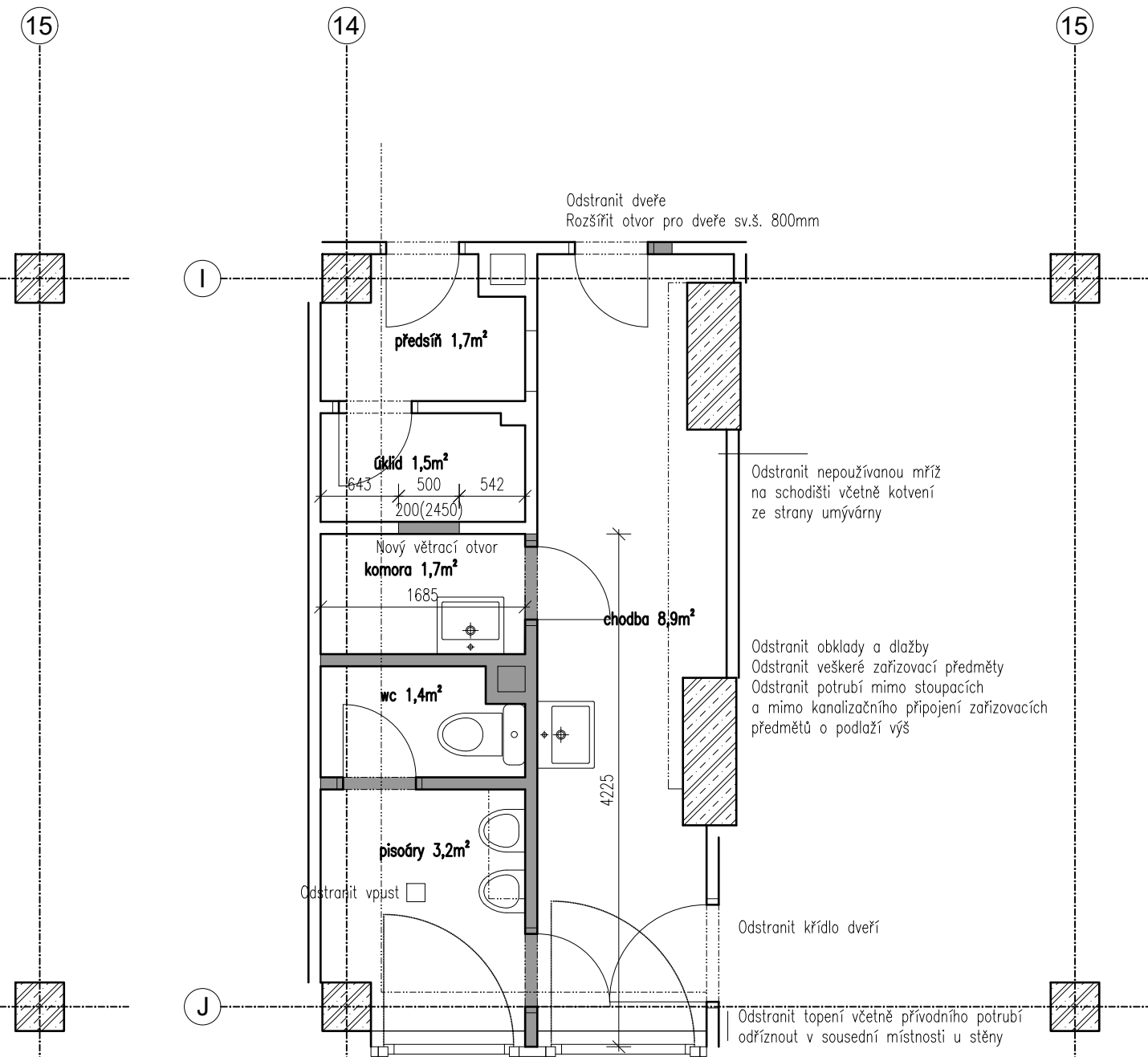


Současný stav



Bourací práce

Legenda

- Stávající nosné žb konstrukce
- Stávající výplňové konstrukce
- Bourané konstrukce

Legenda ZTI, ÚT

- Vytápění
- Vodovod - studená voda
- Vodovod - teplá voda
- Vodovod - teplá voda cirkulace
- Kanalizace

Legenda elektroinstalací

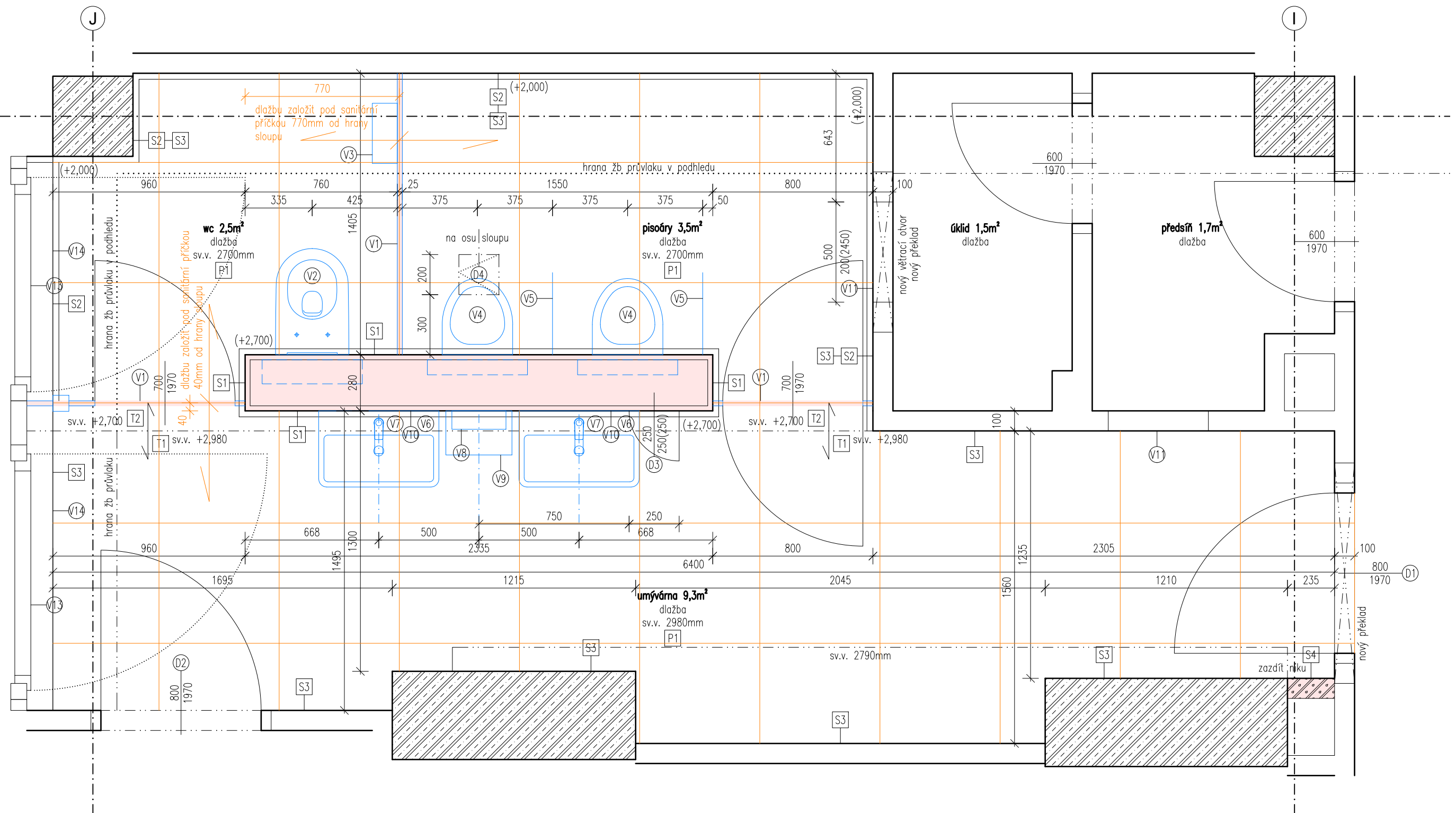
- Stropní svítidlo
- Nástěnné svítidlo
- Vypínač

Projekt
ZŠ Mráčkova
Chlapecké wc u tělocvičny
 Adresa
 Mráčkova 3090/2, 143 00 Praha 4
 Stavebník
 Základní škola profesora Švejcara
 Mráčkova 3090/2, 143 00 Praha 4
 Architekt
 Ing. Naďa Rosická ČKAIT0011032
 Ing.arch. Michal Rosický
 T 607 841 995, E team@mina.studio

Fáze
Dokumentace pro provedení stavby

Výkres
04 - Stavební část
Půdorys - současný stav, bourání

Datum
 29.06.2021
 Měřítko
 1:50
 Změna
 -



Legenda

- Stávající nosné žb konstrukce
- Stávající výplňové konstrukce
- SDK konstrukce
- Nové pórobetonové konstrukce
- Spárořez
- Výrobky

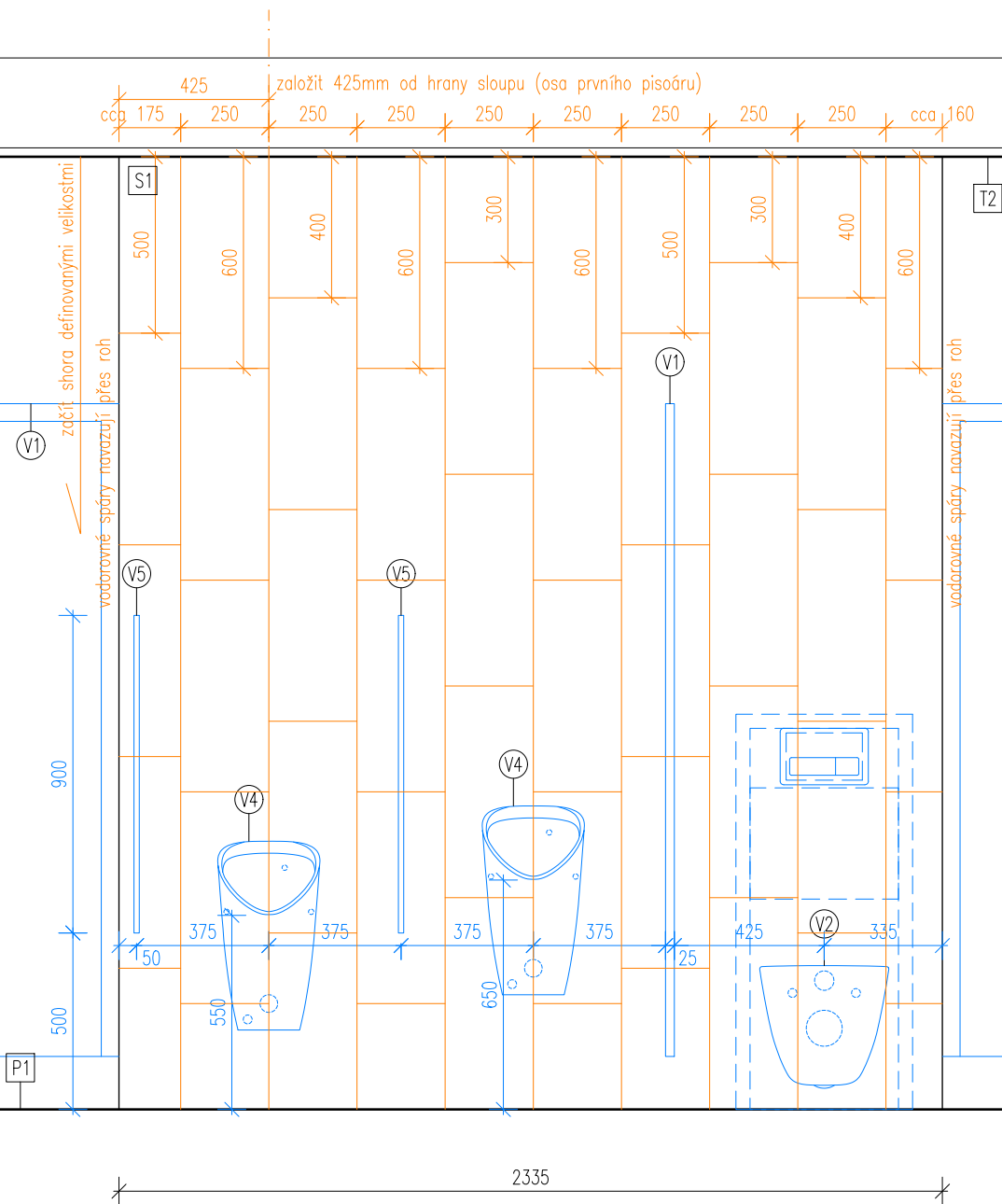
- Poznámky:
- Rozměry je třeba ověřit na místě
 - Rozměry obkladů a dlažeb jsou modulové

Projekt
ZŠ Mráčkova
Chlapecké wc u tělocvičny
 Adresa
 Mráčkova 3090/2, 143 00 Praha 4
 Stavebník
 Základní škola profesora Švejcara
 Mráčkova 3090/2, 143 00 Praha 4
 Architekt
 Ing. Naďa Rosická ČKAIT0011032
 Ing.arch. Michal Rosický
 T 607 841 995, E team@mina.studio

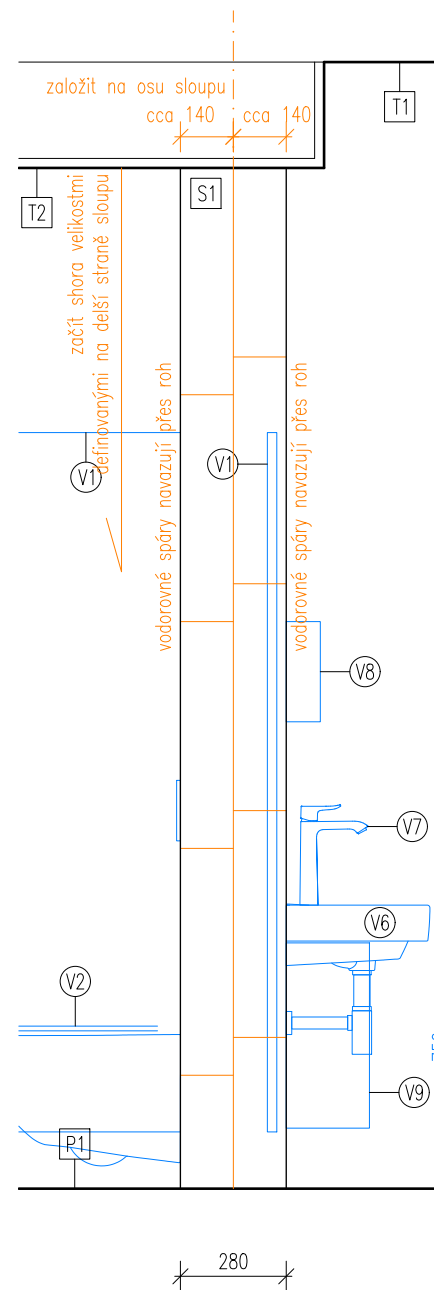
Fáze
Dokumentace pro provedení stavby

Výkres
05 - Stavební část
Půdorys

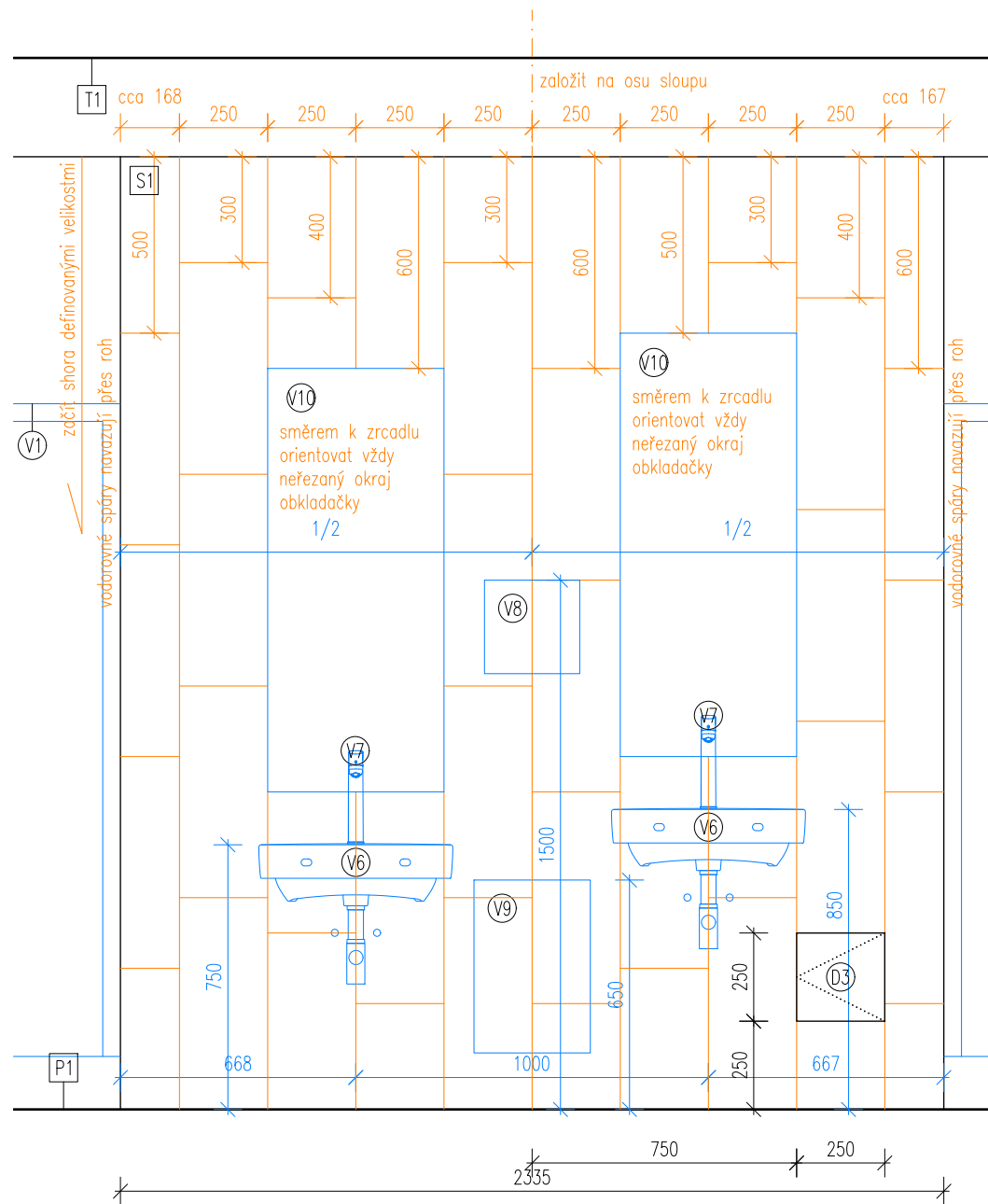
Datum	Měřítko	Změna
29.06.2021	1:20	-



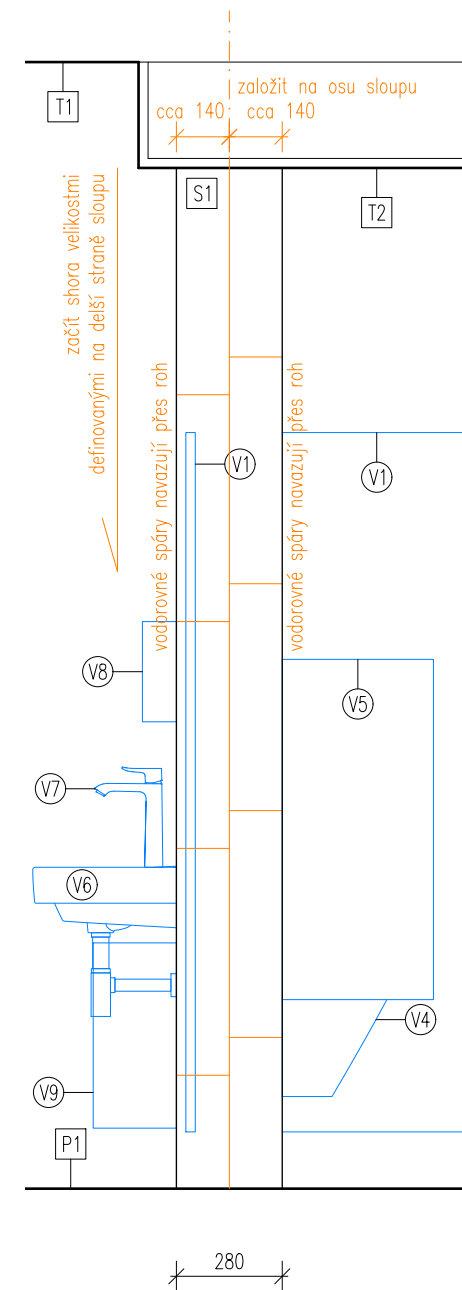
Pohled na stěnu s pisoáry a záchodem



Pohled na stěnu od okna



Pohled na stěnu s umyvadly



Pohled na stěnu od vstupu

Legenda

- Stávající nosné žb konstrukce
- Stávající výplňové konstrukce
- SDK konstrukce
- Nové pórobetonové konstrukce
- Spárořez
- Výrobky

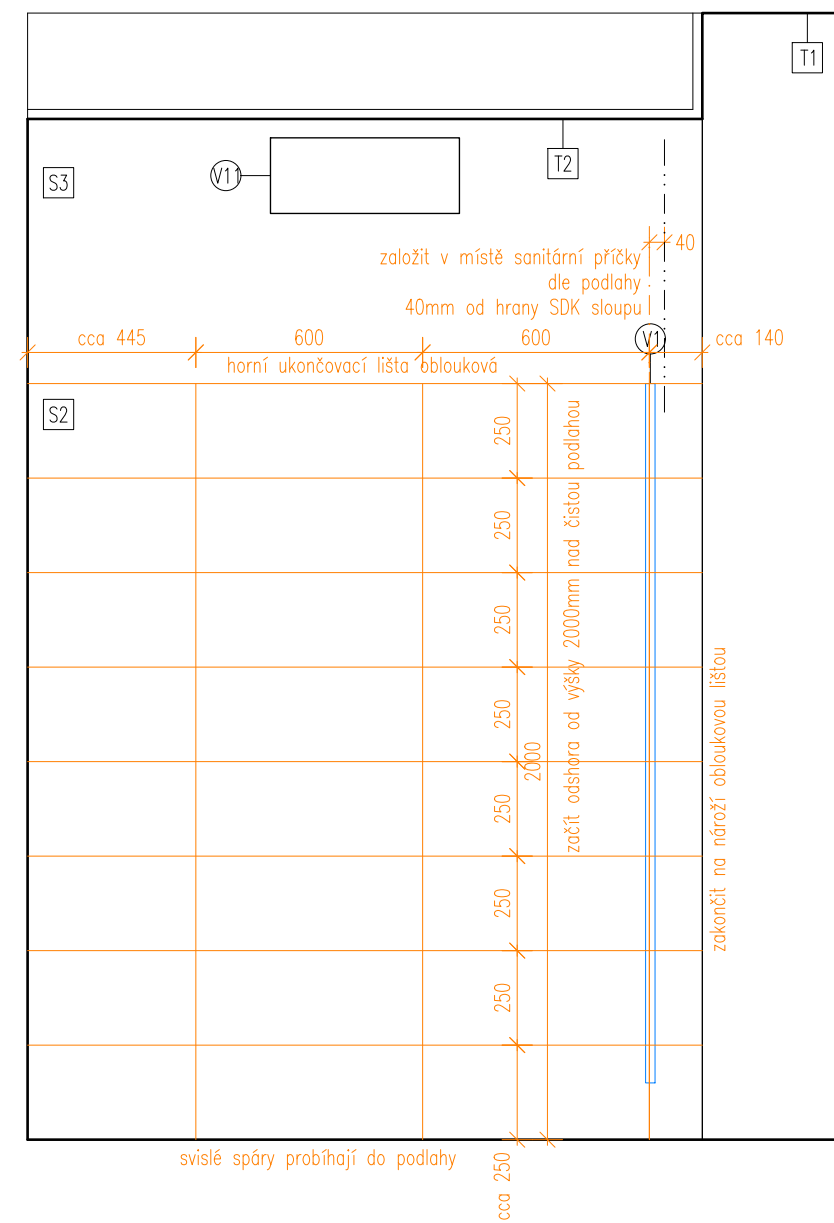
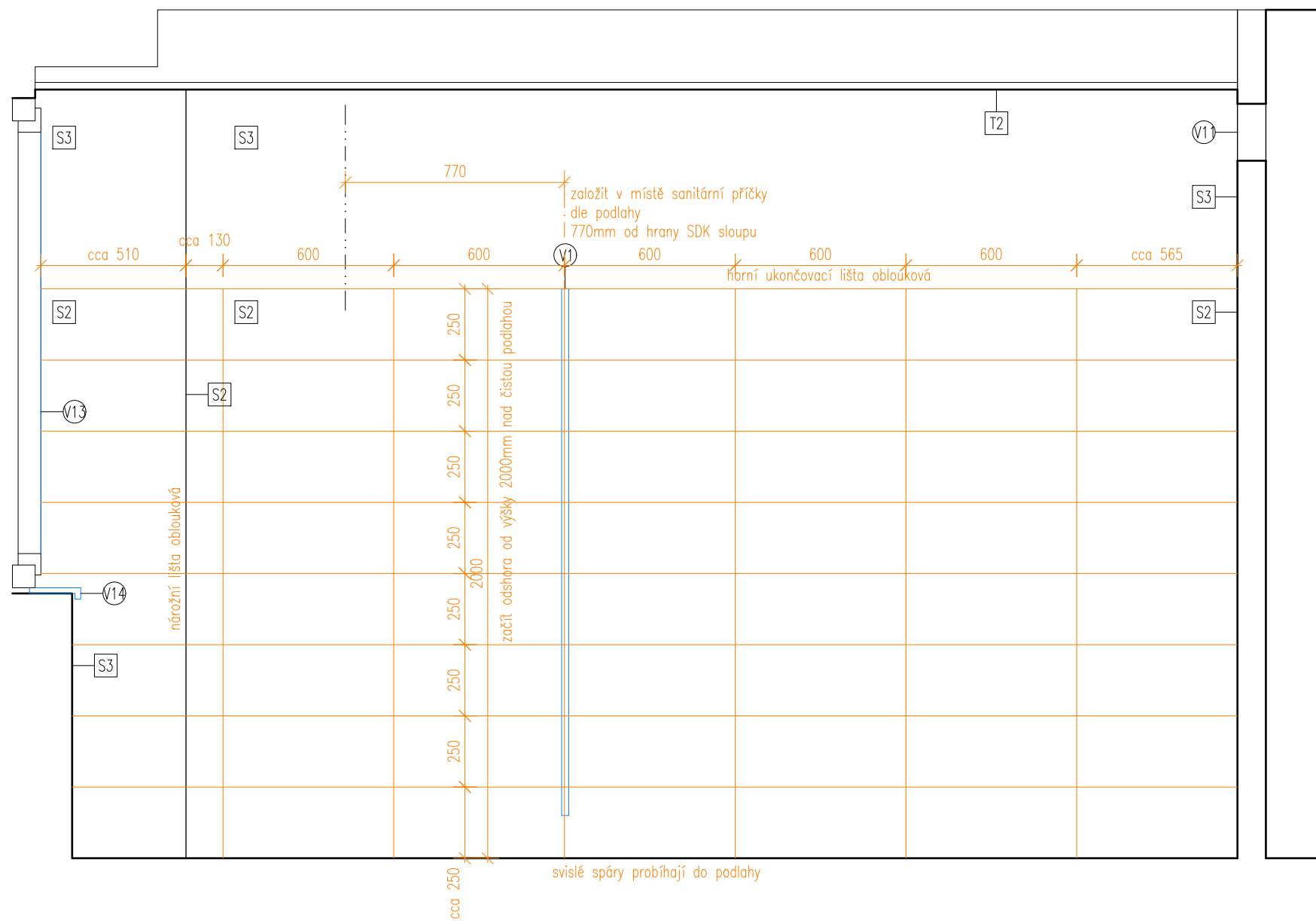
- Poznámky:
- Rozměry je třeba ověřit na místě
 - Rozměry obkladů a dlažeb jsou modulové

Projekt
ZŠ Mráčkova
Chlapecké wc u tělocvičny
 Adresa
 Mráčkova 3090/2, 143 00 Praha 4
 Stavebník
 Základní škola profesora Švejcara
 Mráčkova 3090/2, 143 00 Praha 4
 Architekt
 Ing. Naďa Rosická ČKAIT0011032
 Ing.arch. Michal Rosický
 T 607 841 995, E team@mina.studio

Fáze
Dokumentace pro provedení stavby

Výkres
06 - Stavební část
Pohledy na centrální sloup

Datum
 29.06.2021
 Měřítko
 1:20
 Změna
 -



Pohled na zadní stěnu záchodové kabiny a místnosti s pisoáry

Pohled na boční stěnu u vstupu k pisoárům

Legenda

- Stávající nosné žb konstrukce
- Stávající výplňové konstrukce
- SDK konstrukce
- Nové pórobetonové konstrukce
- Spárořez
- Výrobky

- Poznámky:
- Rozměry je třeba ověřit na místě
 - Rozměry obkladů a dlažeb jsou modulové

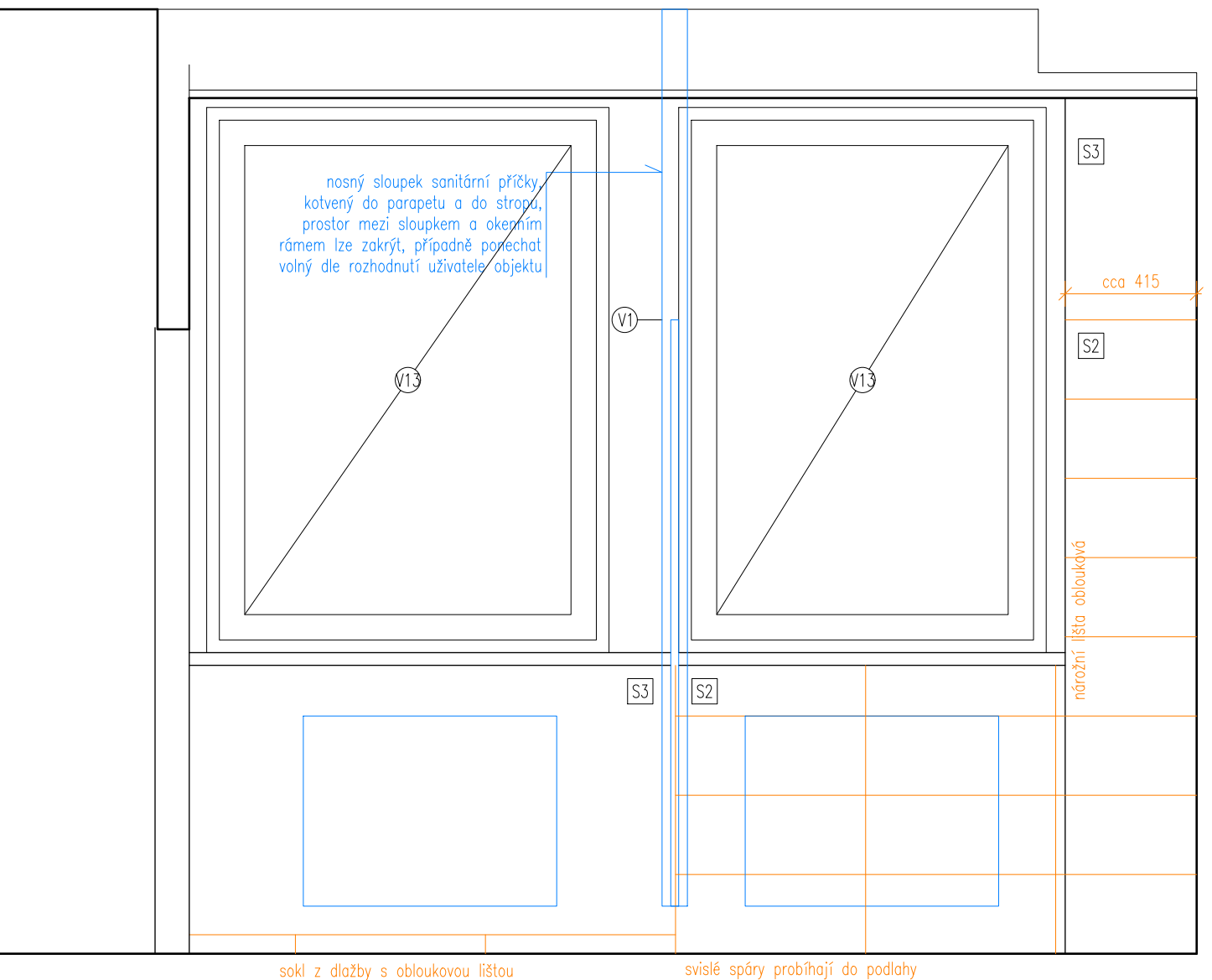
Projekt
ZŠ Mráčkova
Chlapecké wc u tělocvičny
 Adresa
 Mráčkova 3090/2, 143 00 Praha 4
 Stavebník
 Základní škola profesora Švejcara
 Mráčkova 3090/2, 143 00 Praha 4
 Architekt
 Ing. Naďa Rosická ČKAIT0011032
 Ing.arch. Michal Rosický
 T 607 841 995, E team@mina.studio

Fáze
Dokumentace pro provedení stavby

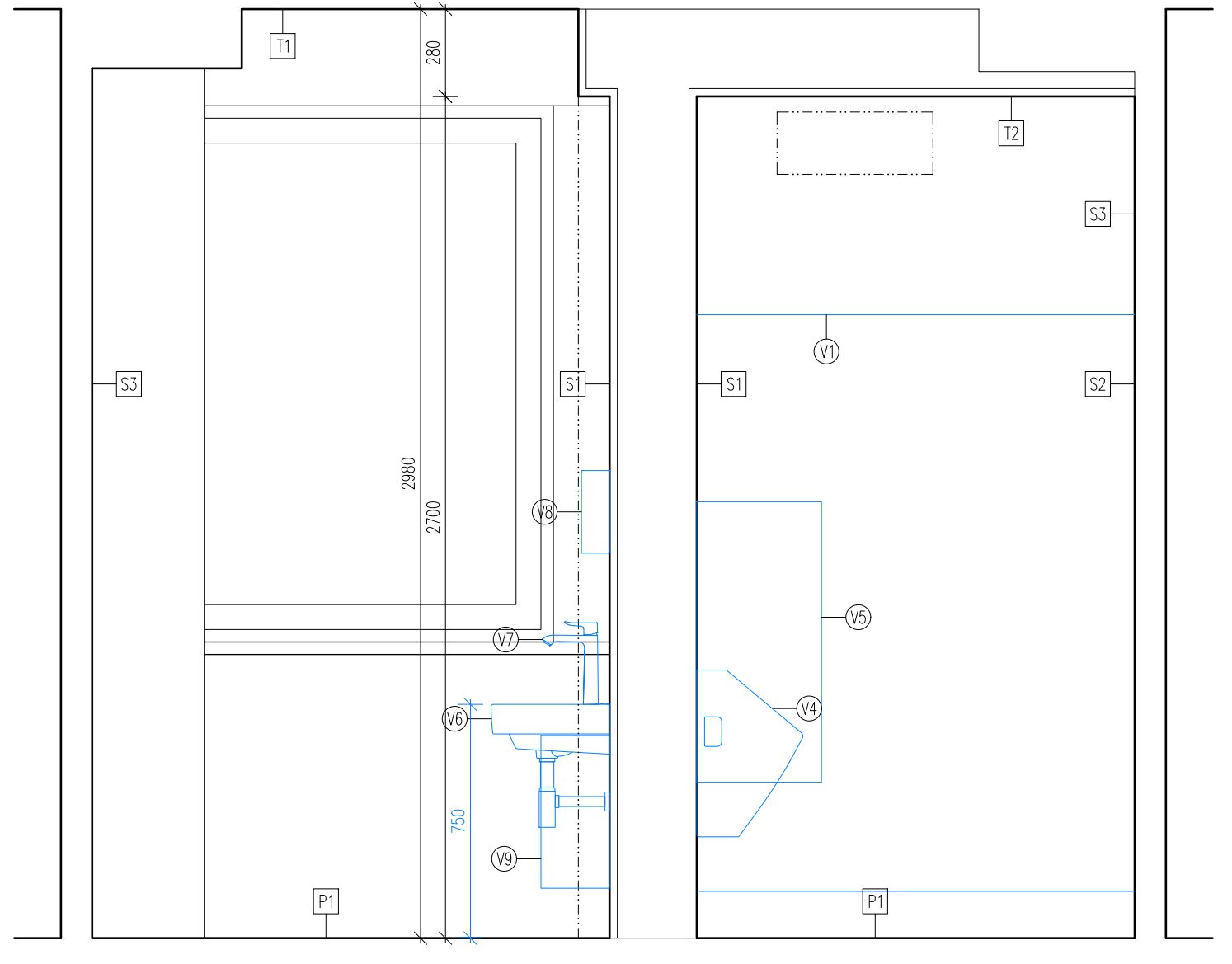
Výkres
07 - Stavební část
Pohledy na zadní stěnu

Datum	Měřítko	Změna
29.06.2021	1:20	-

100 280 1405



sokl z dlažby s obloukovou lištou svislé spáry probíhají do podlahy



Příčný řez

Pohled na obvodovou stěnu

- Legenda**
- Stávající nosné žb konstrukce
 - Stávající výplňové konstrukce
 - SDK konstrukce
 - Nové pórobetonové konstrukce
 - Spárořez
 - Výrobky

- Poznámky:**
- Rozměry je třeba ověřit na místě
 - Rozměry obkladů a dlažeb jsou modulové

Projekt
ZŠ Mráčkova
Chlapecké wc u tělocvičny
 Adresa
 Mráčkova 3090/2, 143 00 Praha 4
 Stavebník
 Základní škola profesora Švejcara
 Mráčkova 3090/2, 143 00 Praha 4
 Architekt
 Ing. Naďa Rosická ČKAIT0011032
 Ing.arch. Michal Rosický
 T 607 841 995, E team@mina.studio

Fáze
Dokumentace pro provedení stavby

Výkres
08 - Stavební část
Pohled stěny s okny, Příčný řez
 Datum 29.06.2021 Měřítko 1:20 Změna -

