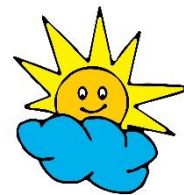


# Manuál pro rodiče a žáky od 30. 11. 2020

Datum	Prezenčně	Distančně
30. 11. – 4. 12.	1. st., 9. ročník + 6.A, 6.B, 6.C, 8.A	7.A, 7.B, 7.C, 8.B
7. 12. – 11. 12.	1. st., 9. ročník + 7.A, 7.B, 7.C, 8.B	6.A, 6.B, 6.C, 8.A
14. 12. – 18. 12.	1. st., 9. ročník + 6.A, 6.B, 6.C, 8.A	7.A, 7.B, 7.C, 8.B
21. 12. – 22. 12.	1. st., 9. ročník + 7.A, 7.B, 7.C, 8.B	6.A, 6.B, 6.C, 8.A



## Prezenční výuka:

- Žáci jsou v rouškách po celou dobu výuky, ve společných prostorách i o přestávkách.
- Žáci si pravidelně myjí/desinfikují ruce – prostředky jsou k dispozici v každé třídě.
- Žáci nepotřebují pomůcky na tělesnou výchovu, ale bude probíhat náhradní program. (vycházky apod.)
- Odpolední vyučování včetně Povinně volitelných předmětů se ruší. (nelze zajistit homogenitu tříd) – *Neplatí pro: Cvičení z Matematiky a Českého jazyka pro 9. ročník – ta budou realizována v průběhu běžné výuky, tedy **ne** v 0. hodině nebo odpoledne.*
- Do odvolání se třídy nedělí na žádný předmět, tedy nemíchají se s jinými třídami. (např. angličtina, druhý cizí jazyk, Čp apod.) Takže na tyto předměty zůstává vždy celá třída pohromadě a dbá dalších pokynů vyučujících.
- Nemíchání tříd je potřeba dodržovat po celou dobu výuky. Tedy i při příchodu/odchodu do/ze školy, o přestávkách a dalších přesunech. Žáci o přestávkách a po příchodu do školy zůstávají na svém patře a ve své třídě. Po skončení vyučování se neshromažďují před školou, ale odchází domů.
- Odchody na obědy se z důvodu nutnosti zachování homogenity tříd mohou protáhnout až do 14:00. Prosím, počítejte s touto eventualitou.
- Z důvodu pravidelného a častého větrání doporučujeme teplejší oblečení.

## Distanční výuka:

- Pokud je třída v distanční výuce, platí stejná pravidla jako doposud.
- Denní rozvrh bude pozměněn tak, aby realizované online hodiny odpovídaly hodinám v rozvrhu.
- Veškeré informace budou dále v Padletu patřičných tříd.
- Online hodina = 30 minut, začátek vždy na začátku patřičné hodiny. *(Tedy např. matematika 2. hodinu v rozvrhu v online podobě začíná v 8:55 a končí v 9:25.)*
- Zbýlý čas využívají žáci k samostudiu, plnění zadaných úkolů a případné komunikaci s učiteli.
- Obědy je stále možné vyzvedávat do vlastních nádob k odnesení, časy budou upřesněny na daný týden.

## Obecné informace:

- Kancelář školní jídelny je aktuálně uzavřená z důvodu probíhajících stavebních prací v pavilonu. Pro řešení záležitostí využijte telefon/email. Při zapomenutí chipu vše žák řeší „u polévky“ v jídelně.